

KombiTicket24.com

kombinieren % sparen

Ausflugsziele · Bergbahnen · Skigebiete · Thermen



Ausflugsziele



Bergbahnen

**Kombinieren
& garantiert
SPAREN!**



Thermen

Direkt online buchen unter
www.kombiticket24.com



Skigebiete



KombiTickets

für Freizeitziele, im Berchtesgadener Land,
Chiemgau und Salzburger Land

KOMBINIEREN & GARANTIERT SPAREN

Ab 2 Leistungen erhalten Sie garantiert Rabatt auf den jeweiligen Einzelpreis

Urlaubs-und Freizeitplanung kann so einfach sein. KombiTicket24.com bietet Ihnen eine große Auswahl an Ausflugszielen, Bergbahnen, Skigebieten und Thermen im Berchtesgadener Land, Chiemgau und Salzburger Land.

Über Kategorien, TopTickets oder Regionen auf der Homepage lässt sich das individuelle Freizeitprogramm ganz einfach selbst gestalten. Das gewünschte Freizeitziel auswählen, die passende Leistung wählen und in den Warenkorb legen. Durch die Kombination mit einer weiteren Leistung eines weiteren Freizeitzieles sparen Sie garantiert Prozente.

Sie können die Tickets bequem zu Hause am PC oder unterwegs mit dem Smartphone kaufen, ausdrucken oder den Link auf dem Smartphone speichern. Das wars. Mit den Tickets zu den ausgewählten Freizeitzielen fahren und die Leistungen einlösen.

Die Leistungen sind zeitlich unabhängig innerhalb von 3 Jahren einlösbar.



www.kombiticket24.com



Tel.: +49 (0)8651 7622 300

AUSFLUGSZIELE & MOBILITÄT



Egal, ob Sie alleine, zu zweit oder als Familie im Berchtesgadener Land, Chiemgau oder Salzburger Land unterwegs sind, KombiTicket24.com bietet Ihnen die Top-Freizeitziele der Region. Erleben Sie Zeitreisen in längst vergessene Tage, bestaunen Sie die Vielfalt der Berge, oder lassen Sie sich von der Geschichte des Salzes faszinieren. Und als Highlight können Sie dies ganz ohne Stress mit den E-Bikes erleben. Verbinden Sie die Top-Freizeitziele der Region mit einem Besuch der RupertusTherme Bad Reichenhall. Die Erholungstherme in Oberbayern.



ALTE SALINE

Alte Saline 9, D-83435 Bad Reichenhall

Die Alte Saline Bad Reichenhall zeugt von einer 4.000 Jahre alten Salzgeschichte.



HANS-PETER PORSCHE TRAUMWERK

Zum Traumwerk 1, D-83454 Aufham-Anger

Aufham-Anger bei Piding



HAUS DER BERGE

Hanielstraße 7, D-83471 Berchtesgaden

Das Nationalparkzentrum „Haus der Berge“ in Berchtesgaden ist weit mehr als nur ein Museum: Es vereint Informationszentrum, Bildungszentrum und Außengelände zu einem harmonischen Dreiklang.



KÖNIGLICHES SCHLOSS

Schlossplatz 2, D-83471 Berchtesgaden

Das Königliche Schloss Berchtesgaden, nach 1810 Sommerresidenz der Wittelsbacher, war früher Zentrum eines kleinen geistlichen Staates.



LOKWELT

Westendstraße 5, D-83471 Berchtesgaden

Die 2006 eröffnete Lokwelt Freilassing ist mit ihren herausragenden Lokomotiven ein Eisenbahnmuseum erster Güte im Berchtesgadener Land.



E-BIKE VERLEIH RUPERTUSTHERME

Friedrich-Ebert-Allee 21,
D-83435 Bad Reichenhall

Das Urlaubserlebnis mit dem Elektrofahrrad!



SALZBERGWERK

Bergwerkstraße 83, D-83471 Berchtesgaden

Gehen Sie auf SalzZeitReise - Mit Einführung der „SalzZeitReise“ ist das Besucherzentrum eines der weltweit innovativsten Erlebniszentren des Salzabbaus überhaupt.



SALZBURGER FREILICHTMUSEUM

Hasenweg 1, A-5084 Großgmain

Im Salzburger Freilichtmuseum in Großgmain erwarten Sie 100 wieder errichtete Originalbauten aus Landwirtschaft, Handwerk, ländlichem Gewerbe und Industrie.



SALZHEILSTOLLEN

Bergwerkstraße 85a, D-83471 Berchtesgaden

Der Salzheilstollen ist ein speziell für Gesundheit und Entspannung konzipierter, eigens abgeschiedener Bereich im Salzbergwerk.



SALZWELTEN HALLEIN & KELTENDORF SALINA

Ramsaustraße 3, A-5422 Bad Dürrnberg

Entdecken Sie die Wurzeln Salzburgs am Originalschauplatz und erleben Sie Geschichte hautnah.

BERG- BAHNEN



Ob im Sommer oder im Winter, die Bergwelt des Berchtesgadener Landes, des Chiemgaus und des Salzburger Landes bieten immer einen tollen Ausblick, Wandererlebnisse oder einfach nur das Gefühl, der Welt aufs Dach zu steigen. Mit den Bergbahnen bei KombiTicket24.com haben Sie die Möglichkeit die schönsten Gipfel der Region ganz bequem zu erkunden. Verbinden Sie Ihren Ausflug in die Berge mit einem Besuch der RupertusTherme Bad Reichenhall.

05

ALMENWELT LOFER

Lofer 275, A-5090 Lofer

Im Sommer ein Wandergebiet mit 360° Panorama, im Winter beste Schneeverhältnisse und perfekte Abfahrten sind garantiert.

09

HOCHSCHWARZECK BERGBAHN

Schwarzecker Straße 80,
D-83486 Ramsau bei Berchtesgaden

Im Sommer der ideale Ausgangspunkt für Wanderungen, im Winter ein feines familienfreundliches Skigebiet.

10

JENNERBAHN BERGBAHN

Jennerbahnstraße 18,
D-83471 Schönau am Königssee

Ein Geheimtipp für Genießer – königliches Wandererlebnis im Sommer, königlicher Skigenuß im Winter.

11

OBERSALZBERGBAHN BERGBAHN

Bergwerkstraße 10 1/3,
D-83471 Berchtesgaden

Fahren Sie mit der ältesten Zweiseil-Zweikabinenpendelbahn Deutschlands und genießen Sie den herrlichen Blick auf Berchtesgaden und den Watzmann.

04

PREDIGTSTUHL BERGBAHN

Südtiroler Platz 1, D-83471 Berchtesgaden

Die berühmte Predigtstuhlbahn in Bad Reichenhall aus dem Jahre 1928 gilt heute als die älteste im Original erhaltene Großkabinenseilbahn der Welt.

17

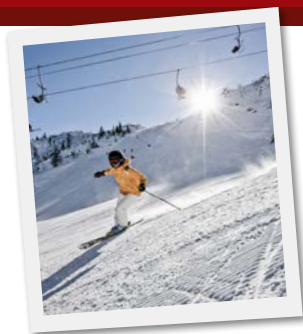
ZINKENLIFTE BAD DÜRRNBERG BERGBAHN

Weißewäschweg 19, A-5422 Bad Dürrnberg

Die übersichtliche und familiäre Freizeitregion, nahe Salzburg mit Salzburgs längster Sommerrodelbahn – dem Keltensplitz.



SKIGEBIETE & SKIVERLEIH



Ob Ski-Abfahrt, Einkehrschwung oder der erste Skikurs, in den Skigebieten des Berchtesgadener Landes und des Salzburger Landes haben Sie alle Möglichkeiten. Von familienfreundlichen Pisten, Hänge für Anfänger oder Profis, genießen Sie die weiße Pracht im Winter ganz einfach mit KombiTicket24.com. Verbinden Sie Ihren Skiausflug mit einem Besuch der RupertusTherme Bad Reichenhall. Die Erholungstherme in Oberbayern.



ALMENWELT LOFER SKIGEBIET

Lofer 275, A-5090 Lofer

Im Sommer ein Wandergebiet mit 360° Panorama, im Winter beste Schneeverhältnisse und perfekte Abfahrten sind garantiert.



JENNERBAHN SKIGEBIET

Jennerbahnstraße 18,
D-83471 Schönau am Königssee

Ein Geheimtipp für Genießer – königliches Wandererlebnis im Sommer, königlicher Skigenuß im Winter.



SKIGEBIET HOCHSCHWARZECK

Holzengasse 19,
D-83486 Ramsau bei Berchtesgaden

Im Sommer der ideale Ausgangspunkt für Wanderungen, im Winter ein feines familienfreundliches Skigebiet.



SKISCHULE & VERLEIH STURM

Lofer Nr. 176, A-5090 Lofer

Skischule & Intersport Sturm in Lofer direkt an der Talstation als Komplettanbieter im Wintersport.



SKILIFTE HEUTAL

Gföll 233, 5091 Unken

Das Skigebiet Heutal in Unken - ein kleines Wintersportparadies.





THERMEN & WELLNESS

Lassen Sie sich treiben und schalten Sie ab. Schweben Sie in AlpenSole oder auch Thermalwasser und lassen Sie den Alltag hinter sich. Die Thermen des Berchtesgadener Landes, des Chiemgaus und des Salzburger Landes bieten Ihnen ein Erlebnis der besonderen Art.

Egal, ob Sie im Wellnessbereich entspannen, Thermen- und Saunalandschaften erleben wollen, bei KombiTicket24.com finden Sie das perfekte Paket für Ihre Wünsche.

Kombinieren Sie die Thermen der Region mit einem Besuch in der RupertusTherme Bad Reichenhall. Die Erholungstherme in Oberbayern.



SPA & FAMILIEN RESORT RUPERTUSTHERME

**Friedrich-Ebert Allee 21,
D-83435 Bad Reichenhall**

„Quelle meines Wohlbefindens“ - so lautet der Slogan der RupertusTherme in Bad Reichenhall. Unter diesem Motto kann sich jeder nach seinem eigenen Geschmack entspannen, denn in der großzügigen Therme wurde sowohl an die Wünsche der Wellnessfans gedacht als auch an die von Sportlern und Familien.



CHIEMGAU THERMEN

Ströbinger Straße 18, D-83093 Bad Endorf

Die Natur hat es mit den Chiemgau Thermen besonders gut gemeint. Nur ganz wenige Heilbrunnen in Europa sind mit solch einer Fülle von Wirkstoffen bedacht. Eine wahre Jod-Thermalsolequelle - gelegen zwischen München und Salzburg.



WATZMANN THERME

**Bergwerkstraße 54,
D-83471 Berchtesgaden**

In der Wasserlandschaft warten ein Erlebnisbecken, ein Eltern-Kind-Bereich, ein Sportbecken und eine 80m Rutsche auf alle Besucher. Wer es etwas ruhiger angehen möchte, kann in der erweiterten Sole Landschaft die wohltuende Wirkung der Original Berchtesgadener Sole genießen oder in der neu gestalteten, urig-gemütlichen Sauna-Landschaft richtig ausspannen.



TOP-TICKETS

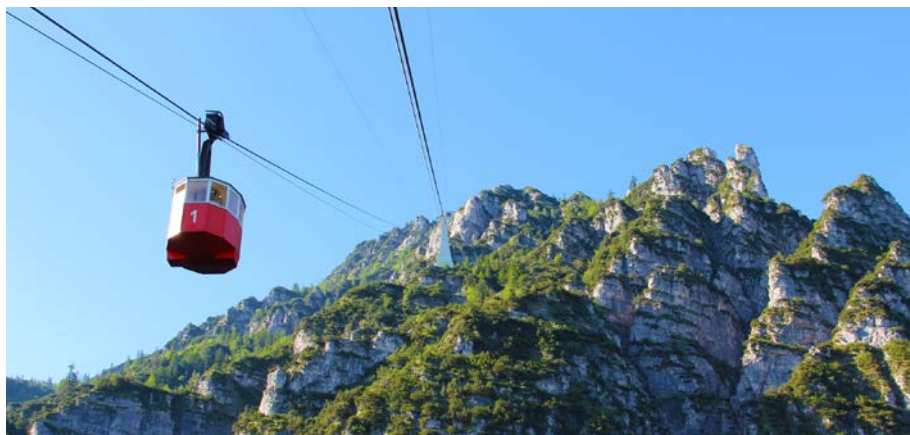
Mit unseren TopTickets sparen Sie garantiert 15% Rabatt - von Wellness über RadSpaß bis hin zu unserem PistenTicket, wir haben garantiert das passende Angebot für Sie!

**15%
Rabatt!**



E-BIKE - THERMEN - TICKET **E-BIKE + RUPERTUSTHERME**

Radl'n erleben & Wellness genießen! Auf optimal ausgebauten Radwegen steht Ihnen eine Vielzahl interessanter E-Bike Touren zur Verfügung. Lassen Sie sich im Anschluss bei einem Besuch in der RupertusTherme nach Herzenslust verwöhnen und nehmen Sie sich eine Auszeit vom Alltag und bringen Sie Körper, Geist und Seele wieder in Einklang.





**15 %
Rabatt!**



PISTENTICKET BAD REICHENHALL **3 SKIGEBIETE + 4H THERMENLANDSCHAFT** **RUPERTUSTHERME**

Ultimatives PistenTicket für jede Menge PistenSpaß und Erholung. Lassen Sie sich für ein paar Stunden in der RupertusTherme in Bad Reichenhall verwöhnen und genießen Sie die Ruhe. Eine traumhafte Bergkulisse gibt es in den Skiegebieten Götschen, Hochschwarzeck & Jenner. Kombinieren Sie dieses Ski- und ThermenTicket und sparen Sie als KombiTicket garantiert 20%.

**15 %
Rabatt!**



SKIPASS LOFER & RUPERTUSTHERME **SKIGEBIET LOFER + SKISCHULE & VERLEIH STURM** **+ RUPERTUSTHERME**

Skispass und Thermentag genießen!
Das Skiegebiet Almenwelt Lofer, RupertusTherme und Skiverleih Sturm als Komplettangebot für alle Ski und Thermen Fans. Erleben Sie einen entspannten Skitag im Skiegebiet Almwelt Lofer inkl. der kompletten Skiausrüstung (Ski, Stöcke und Skischuhe). 46 Kilometer Piste, 10 Seilbahnen und die perfekte Ausrüstung sorgen für puren Skispaß. Jetzt im Kombi mit dem Wellnessangebot der RupertusTherme in Bad Reichenhall.

Skischule & Verleih Sturm: Skiset bitte vorab telefonisch reservieren.

KombiTicket24.com

01



RupertusTherme
Bad Reichenhall

02



E-Rad-Verleih
Bad Reichenhall

03



Alte Saline
Bad Reichenhall

04

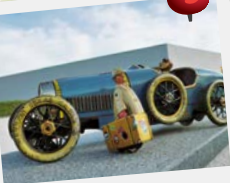


Predigtstuhlbahn
Bad Reichenhall



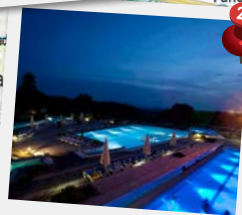
Almen
Lofen

22



Hans-Peter Porsche Traumwerk
Aufham-Anger bei Piding

21



Chiemgau Thermen
Bad Endorf

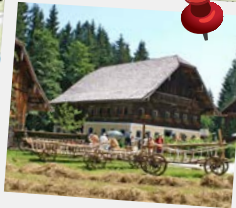
21



Lokwelt Freilassing

20

19



Freilichtmuseum
Großmain

18



Salzwelten & Keltendorf SALINA
Hallein

17



Zinkenlifte
Bad Dürnbreg

06

05



Watzmann
Berchtesg





05

Skischule Sturm
Lofer

06

Heutal Lifte
Unken

07

Götschen SkiCenter
Bischofswiesen

08

Hochschwarzeck
Ramsau

09

Jennerbahn
Schönau am Königsee

10

Obersalzbergbahn
Berchtesgaden

11

Haus der Berge
Berchtesgaden

12

Salzbergwerk
Berchtesgaden

13

Salzheilstollen
Berchtesgaden

14

Königliches Schloss
Berchtesgaden

15

Therme
Berchtesgaden

16

Radstadt
Radstadt

Mehr Informationen unter



www.kombiticket24.com